



지구와 태양: 성주현 성민아

알츠하이머 환자 보호자 도우미 AI

케어봇

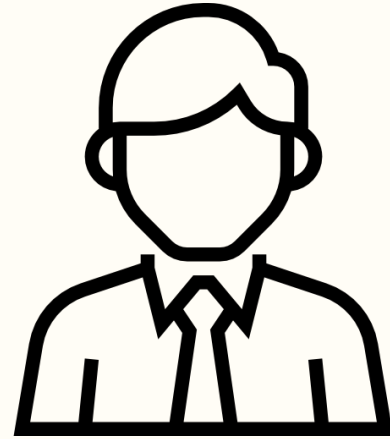


문제점

알츠하이머를 앓고 계시는
할아버지



하루 종일 할아버지를 케어할
수 없는 아버지



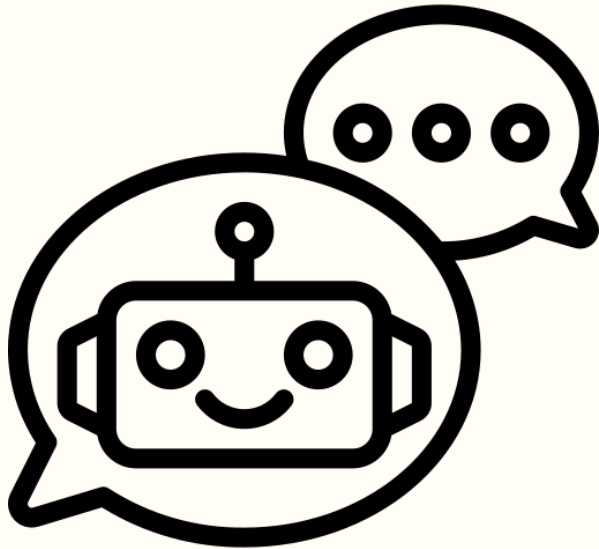
환자를 옆에서 케어해줄 수 있는 챗봇



CareBot

해결 방안

알츠하이머 환자와 대화하는
케어봇



환자의 건강 상태를 확인하는
케어봇



Connecting...

Ask a question or describe what you need

0/2000



사용방법 1: 환자 불안감 완화 대화 서비스

질문 예시	
Question	Answer
아들이 빨리 집에 왔으면 좋겠어요.	"아들이 곧 올 거예요, 조금만 더 기다려보세요."
기분이 안 좋아질 때 무엇을 할 수 있을까요?	"기분이 안 좋을 때는 좋아하는 음악을 듣거나, 함께 이야기를 나누는 것도 좋은 방법이에요."
나 심심해, 무엇을 하면 좋을까요?	"좋은 책이나 음악을 들어보는 건 어떨까요? 제가 추천해드릴게요!"
외로울 때는 어떻게 해야 하나요?	"외로울 때는 제가 함께 이야기해드릴게요, 언제든지 말씀해 주세요."
왜 이렇게 마음이 불안할까요?	"마음이 불안하신 건 자연스러운 일이에요, 제가 함께 이야기해드릴게요."
내가 슬플 때는 무엇을 해야 하나요?	"슬플 때는 마음을 편안하게 해주는 음악을 들어보세요, 제가 함께 이야기해드릴게요."
오늘 하루가 너무 길게 느껴져요, 어떻게 하면 좋을까요?	"하루가 길게 느껴지실 때는 잠시 눈을 감고 편안한 음악을 들어보세요, 기분이 나아질 거예요."
내가 뭘 하면 기분이 나아질까요?	"좋아하는 음악을 듣거나, 함께 이야기를 나누면 기분이 나아질 수 있어요."
오늘이 뭔가 잘 안 풀리는 것 같아요, 왜 그럴까요?	"오늘은 그런 날일 수도 있어요, 괜찮아요, 함께 이야기해볼까요?"
내가 혼자 있는 게 싫어요, 어떻게 해야 할까요?	"혼자 있는 게 싫으시군요, 제가 함께 이야기해드릴게요."
지금 누구랑 통화할 수 있을까요?	"가족이나 친구와 통화해보시면 좋을 것 같아요, 그분들이 곧 기분을 좋게 해주실 거예요."
내가 즐거워지려면 무엇을 해야 할까요?	"좋아하는 음악을 듣거나, 함께 이야기를 나누면 기분이 좋아질 거예요."
지금 바로 할 수 있는 재미있는 일이 있을까요?	"함께 간단한 퍼즐이나 색칠하기를 해보는 건 어떨까요? 재미있고 집중할 수 있어요!"
집이 너무 조용해요, 뭘 하면 좋을까요?	"조용한 집에서 편안한 음악을 들어보세요, 기분이 한층 나아질 거예요."

안녕하세요, 저는 케어봇 입니다. 무엇이든 물어
보세요!

Just now

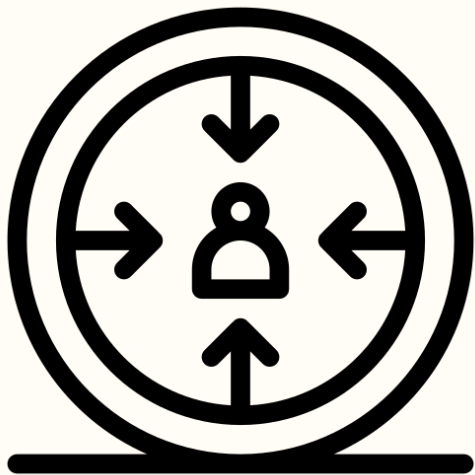
Ask a question or describe what you need

0/2000



Make sure AI-generated content is accurate and appropriate
before using. [See terms](#)

사용방법 1: 환자 불안감 완화 대화 서비스



케어봇 성격 맞춤화



환자와의 친밀성 상승

안녕하세요, 저는 케어봇 입니다. 무엇이든 물어
보세요!

Just now

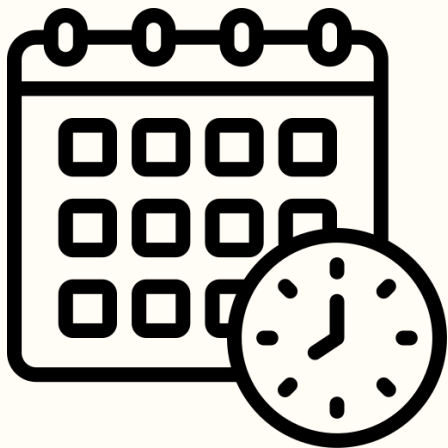
Ask a question or describe what you need

0/2000



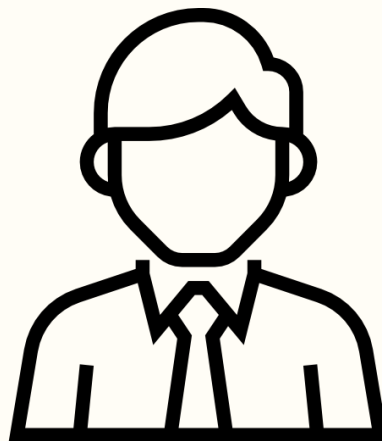
Make sure AI-generated content is accurate and appropriate
before using. [See terms](#)

사용방법 2: 보호자 일정 연동 서비스



환자

일정을 언제든지 알 수 있음



보호자

일일이 답변하지 않아도 됨

사용방법 3: 환자 상태확인 서비스

시간대 별 질문

시간



질문



7:00:00 충분한 숙면을 취하셨나요?

8:00:00 식사 하셨습니까?

9:00:00 아리셉트 정 복용하셨습니까?

12:00:00 식사 하셨습니까?

안녕하세요, 저는 케어봇 입니다. 무엇이든 물어
보세요!

현재 시각은 09시 입니다. 아리셀트 정 복용 일정
을 완료하셨나요?

Just now

응

아니

Ask a question or describe what you need

0/2000



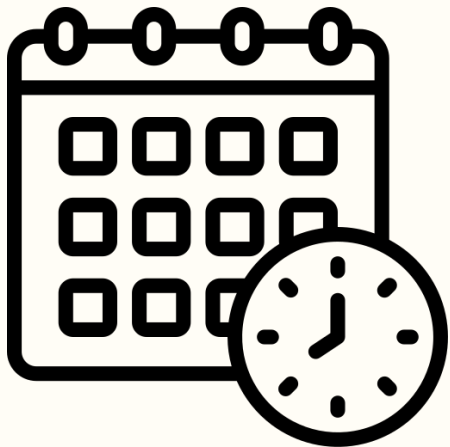
Make sure AI-generated content is accurate and appropriate
before using. [See below](#)

사용방법 3: 환자 상태확인 서비스

시간대 별 질문

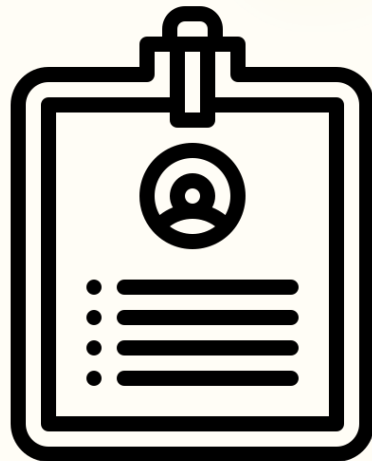
시간	질문	답변
7:00:00	충분한 숙면을 취하셨나요?	
8:00:00	식사 하셨습니까?	
9:00:00	아리셉트 정 복용하셨습니까?	응
12:00:00	식사 하셨습니까?	

사용방법 3: 환자 상태확인 서비스



환자

스스로 하루 일과를 수행할 수 있음



보호자

환자의 건강 상태를 손쉽게 알 수 있음

사용방법 4: AI 약사 서비스

건강정보

의료정보

인체정보

증상백과

질환백과

검사/시술/수술정보

의약품정보

알기쉬운의학용어

식사요법

환자교육자료

건강TV

헬스에디터

예약문의
1688-7575

의약품정보



- 본 페이지는 서울아산병원에서 사용하는 의약품의 정보를 수록 한 것이며, 제약회사에서 제공하는 허가사항을 근거로 요약, 편집되어 있습니다.
- 본 정보의 제공 목적은 서울아산병원 홈페이지를 방문하시는 분들과 의약품에 관한 정보를 공유하기 위함이며, 그 내용의 적용에 관한 책임은 전적으로 당 병원에 있지 않습니다. 또한, 정확한 의약품 및 그 정보의 사용은 전문가와의 상담이 우선으로 함을 알려 드립니다.



아리셉트 정 [5mg]
(Aricept tab [5mg])

성분명	donepezil hcl		
처방명	한	아리셉트 정 [5mg]	
	영	Aricept tab [5mg]	
제조사명	한독	함량	5 mg
모양	원형	분할선	-
색상1	흰색	색상2	-
표면글자(앞)	5	표면글자(뒤)	ARI/CEPT

안녕하세요, 저는 케어봇입니다. 무엇이든 물어
보세요!

Just now

Ask a question or describe what you need

0/2000



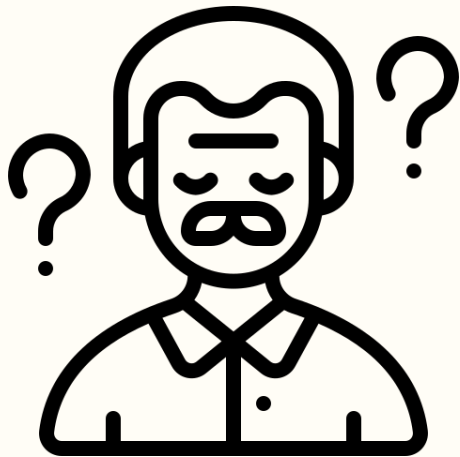
Make sure AI-generated content is accurate and appropriate
before using. [See terms](#)

사용방법 4: AI 약사 서비스



손쉽게 약 정보 확인 가능

사회적 기여도

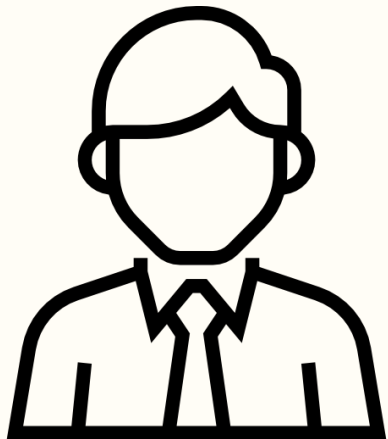


알츠하이머 환자

외로움 감소 & 심리적 안정 상승

지속적인 챗봇과의 대화로 인한
알츠하이머 완화

사회적 기여도



알츠하이머 보호자

일상생활에 집중할 수 있음

환자 건강 상태 효과적으로 기록

경제적인 부담 완화

왜 케어봇인가?

전세계 2050년 알츠하이머 환자의 수

13,800,000 명

확장성



음성 인식 시스템 & 음성 출력 시스템

감사합니다